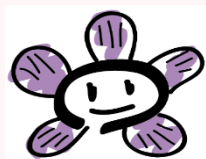


# なでしここども園 未就園児サークル



## くれよんのご案内



【対象】 就園前のお子さん（おおむね2歳～） 【定員】 15名程度

【時間】 10:00～11:00

【場所】 なかよしルーム、園庭などで行います

【持ち物】 着替え、帽子、水分補給のための水筒、上履き（親子とも）

※玩具やおやつは不要です

※料金は無料です

【駐車場】 にし送迎用駐車場、第2駐車場をご利用ください。

【活動日】

5月9日(火)      6月6日(火)      7月13日(木)  
8月24日(木)    9月5日(火)      10月17日(火)  
11月14日(火)   1月23日(火)     2月20日(火)

今後の状況により、日程や内容の変更等がある場合は、  
ホームページでその都度お知らせします。



くれよん参加後や別日の  
園見学もお待ちしています♪

### こんなことをねらいにして活動しています

- ★様々な遊びを通して豊かな心を育てます
- ★同年齢のお友だちへの関心が芽生え、関わりたいと思うようになります
- ★保護者の方の交流が深まり、子育ての不安や悩みも相談できます

#### 室内

- \* クレヨン遊び、お絵かき
- \* リズム遊び、手遊び、運動遊び
- \* 製作あそび
- \* 絵本・紙芝居の読み聞かせ など

#### ♪ 主な活動 ♪

#### 戸外

- \* 砂遊び、水遊び
- \* 遊具を使っての遊び
- \* 季節の花・鳥・虫探し
- \* シャボン玉、色水遊び など

### ♪ お知らせとお願い ♪

- 必ず電話等で事前に申し込みをお願いします。定員になり次第、締め切らせていただきます
- 貴重品は各自責任を持って管理して下さる様をお願いします
- 来園前に検温をし、発熱（37.5℃以上）や咳症状がある場合は、参加をお控え下さい

なでしここども園  
住所 岩手県盛岡市上堂1丁目 10-23  
TEL 647-0234（おひさま）  
HP <http://nadesikogp.com/>

